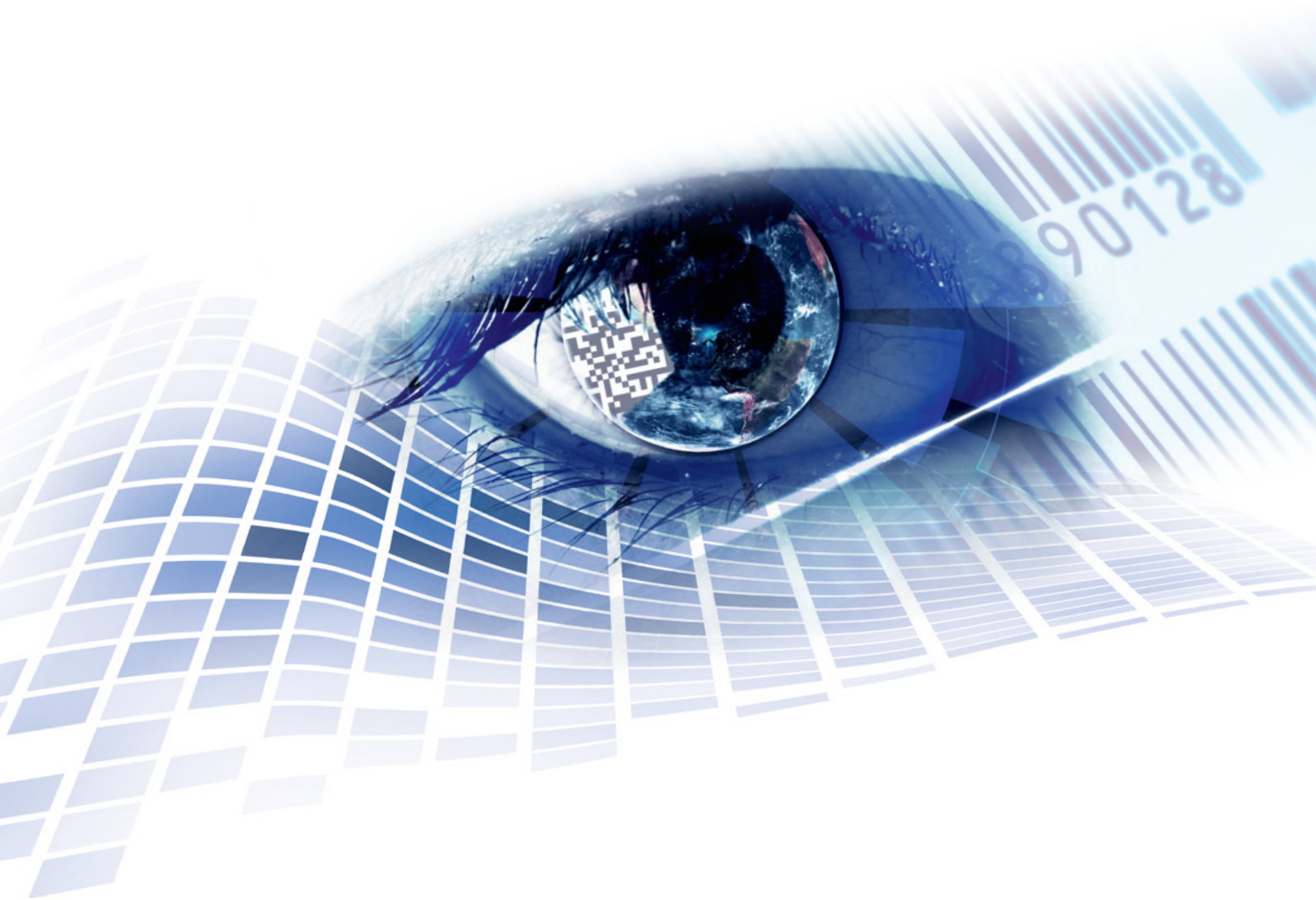


# IMPRESORAS DE ETIQUETAS

Impresión de envases llevada a la perfección



# VISIÓN EN EL ETIQUETADO

Querer . es . poder

## Contenido

Micra II	Diseño atractivo y tamaño compacto.	Página 4 . 5
Píca II	La segunda generación de la alta fiabilidad.	Página 6 . 7
Vita V	Más flexibilidad. Más eficiencia. Más fiabilidad.	Página 8 . 9
Compa V	Estructura modular para alta versatilidad.	Página 10 . 11
Vario III	La impresora más vendida, ya en su tercera generación.	Página 12 . 13
Spectra II	Elevada diversidad de uso en un diseño nuevo.	Página 14 . 15

# Micra II

## Diseño atractivo y tamaño compacto



### Destacado

- > Modelo de iniciación económico para pequeños volúmenes de impresión
- > Impresora térmica directa o transferencia térmica
- > Ancho de impresión hasta 105.7 mm
- > Puertos Ethernet, Serie y USB
- > Sistema de doble sensor

### Opciones

- > Cortador "Guillotina" y "Rotativo"
- > Dispensador con fotocélula
- > Bobinador externo

### Cortador "Guillotina"



### Dispensador



### Bobinador externo



	Micra II 104/8	Micra II 106/12
<b>Impresión</b>		
Resolución	203 dpi	300 dpi
Velocidad de impresión	130 mm/s	100 mm/s
Ancho máx. de impresión	104 mm	105,7 mm
Ancho máx. de etiqueta	118 mm	118 mm
Cabezal de impresión	plano	plano
<b>Etiqueta</b>		
Etiquetas adhesivas/continuas	en rollo: papel, cartón, textil, materiales sintéticos	
Espesor máx. del material	mín. 0,06 mm / máx. 0,25 mm	
Anchura mín. de etiqueta	25 mm	
Altura mín. de etiqueta Estándar	12 mm	
Modo cortador / dispensador	25 mm	
Largo máx. de etiqueta	1727 mm	762 mm
Diámetro máx. del rollo	127 mm	
Diámetro interior del rollo	25,4 mm / 38,1 mm / 76,2 mm	
Rebobinado de las etiquetas	exterior o interior	
Sensor de etiquetas	transmisión y reflexión inferior	
<b>Ribbon</b>		
Sentido de rebobinado	exterior	
Diámetro interior	25,4 mm / 1"	
Diámetro máx. del rollo	Ø 68 mm	
Largo máximo	300 m	
Ancho máximo	110 mm	
<b>Texto</b>		
Tipos de letra	6 fuentes bitmap   6 fuentes proporcionales   otras fuentes bajo pedido	
<b>Códigos de barra</b>		
Códigos de barra 1D	CODABAR, Code 128, Code 2/5 interleaved, Code 39, Code 39 extended, Code 93, EAN 13, EAN 8, EAN ADD ON, GS1-128, Identcode, ITF 14, Leitcode, Pharmacode, PZN 7 Code, UPC-A, UPC-E	
Códigos de barra 2D	Aztec Code, CODABLOCK F, DataMatrix, GS1 DataMatrix, MAXICODE, PDF 417, QR Code	
Códigos de barra GS1	GS1 DataBar Expanded, GS1 DataBar Limited, GS1 DataBar Omnidirectional, GS1 DataBar Stacked, GS1 DataBar Truncated	
<b>Dimensiones</b>		
ancho x alto x largo	285 x 171 x 226 mm	
<b>Peso</b>		
Peso	2,72 kg	
<b>Puertos</b>		
Serie	RS-232C (máx. 115.200 baudios)	
USB	2.0 High Speed Slave	
Ethernet	10/100 Base T, LPD, RawIP-Printing, DHCP	
<b>Condiciones operativas</b>		
Tensión nominal	Fuente de alimentación sobremesa: 100 ... 240 V AC / 50-60 Hz Impresora: 24 V DV	
Consumo máx.	60 VA	
Temperatura de funcionamiento	5 ... 40 °C	
Humedad máx. atmosférica	85 % (sin condensación)	
<b>Panel de control</b>		
LED	LED de estado de dos colores: Ready y Estado	
Tecla	Tecla de función Feed	

# Pica II

## La segunda generación de la alta fiabilidad



### Destacado

- > Carcasa metálica para aplicaciones industriales
- > Dimensiones reducidas para espacios de trabajo limitados
- > Puertos USB, Serie y Paralelo
- > Pantalla de datos para mayor comodidad de operación
- > Tapa con ventana de observación

### Opciones

- > Puertos LAN y WLAN 802.11 b/g
- > Cortador "Guillotina"
- > Dispensador
- > E/S Dispensador
- > Rebobinador externo

### Cortador "Guillotina"



### Dispensador



### Rebobinador externo



	Pica II 104/8	Pica II 106/12	Pica II 103/8 T	Pica II 108/12 T
<b>Impresión</b>				
Resolución	200 dpi	300 dpi	203 dpi	300 dpi
Velocidad máx. de impresión	100 mm/s	100 mm/s	100 mm/s	100 mm/s
Ancho máx. de impresión	104 mm	105,7 mm	104 mm	108,4 mm
Ancho máx. de etiqueta	110 mm	110 mm	110 mm	110 mm
Cabezal de impresión	plano <sup>2</sup>	plano <sup>2</sup>	plano <sup>1</sup>	plano <sup>1</sup>
<b>Etiqueta</b>				
Etiquetas adhesivas/continuas	en rollo o en zig-zag: papel, cartón, textil, materiales sintéticos			
Espesor máx. del material	220 g/m <sup>2</sup> (mayor bajo pedido)			
Anchura mín. de etiqueta	15 mm			
Altura mín. de etiqueta	6 mm			
Estándar	6 mm			
Modo cortador/dispensador	15 mm			
Largo máx. de etiqueta	750 mm			
Estándar	750 mm	750 mm	650 mm	650 mm
Ethernet (opción)	650 mm	650 mm	450 mm	450 mm
Diámetro máx. del rollo	180 mm			
Rebobinador interno	-			
Bobinador interno	-			
Diámetro interior del rollo	40 mm / 75 mm (opción)			
Rebobinado de las etiquetas	exterior o interior			
Sensor de etiquetas	transmisión			
Estándar	transmisión y reflexión superior / transmisión y reflexión inferior			
Opción	transmisión y reflexión superior / transmisión y reflexión inferior			
<b>Ribbon</b> (solo para transferencia térmica)				
Sentido de rebobinado	exterior / interior (opción)			
Diámetro interior	25,4 mm / 1"			
Diámetro máx. del rollo	Ø 70 mm			
Largo máximo	300 m			
Ancho máximo	110 mm			
<b>Texto</b>				
Tipos de letra	6 fuentes bitmap   8 fuentes vectoriales/TrueType   6 fuentes proporcionales   otras fuentes bajo pedido			
<b>Códigos de barra</b>				
Códigos de barra 1D	CODABAR, Code 128, Code 2/5 interleaved, Code 39, Code 39 extended, Code 93, EAN 13, EAN 8, EAN ADD ON, GS1-128, Identcode, ITF 14, Leitcode, Pharmacode, PZN 7 Code, PZN 8 Code, UPC-A, UPC-E			
Códigos de barra 2D	Aztec Code, CODABLOCK F, DataMatrix, GS1 DataMatrix, MAXICODE, PDF 417, QR Code			
Códigos de barra GS1	GS1 DataBar Expanded, GS1 DataBar Limited, GS1 DataBar Omnidirectional, GS1 DataBar Stacked, GS1 DataBar Stacked Omnidirectional, GS1 DataBar Truncated			
<b>Dimensiones</b>				
ancho x alto x largo	230 x 230 x 350 mm			
<b>Peso</b>				
Peso	9 kg			
<b>Puertos</b>				
Serie	RS-232C (máx. 115.200 baudios)			
Paralelo	Centronics (SPP)			
USB	2.0 High Speed Slave			
Ethernet (opción)	10/100 Base T, LPD, RawIP-Printing, DHCP, HTTP, FTP			
WLAN (opción)	módulo 802.11 b/g/n WEP, WPA, WPA-PSK, WPA2, WPA2-PSK, EAP			
<b>Condiciones operativas</b>				
Tensión nominal	110 ... 230 V AC / 50-60 Hz - 2 A   115 V AC / 50-60 Hz - 3 A (opción) ajuste de voltaje mediante un selector interno de voltaje pre-ajuste 230 V AC			
Consumo máx.	150 VA			
Temperatura de funcionamiento	5 ... 35 °C			
Humedad máx. atmosférica	80 % (sin condensación)			

<sup>1</sup> = impresión térmica directa . <sup>2</sup> = impresión por transferencia térmica

# Vita V

## Más flexibilidad. Más eficiencia. Más fiabilidad



### Destacado

- > Pantalla gráfica con iluminación de fondo de color blanco
- > Puertos LAN, USB y Serie
- > Resoluciones de impresión de 200, 300 and 600 dpi
- > Ranura de expansión Para tarjeta SD
- > Sistema de doble sensor

### Opciones

- > Cortador "Guillotina"
- > Dispensador
- > E/S Dispensador
- > Rebobinador externo

### Cortador "Guillotina"



### Dispensador



### Rebobinador para etiquetas externo



	Vita V 103/8 T	Vita V 104/8	Vita V 106/12	Vita V 106/24	Vita V 108/12 T
<b>Impresión</b>					
Resolución	203 dpi	203 dpi	300 dpi	600 dpi	300 dpi
Velocidad máx. de impresión	200 mm/s	200 mm/s	150 mm/s	100 mm/s	150 mm/s
Anchura mín. de etiqueta	104 mm	104 mm	105,7 mm	105,7 mm	108,4 mm
Ancho máx. de etiqueta					
Estándar	116 mm	116 mm	116 mm	116 mm	116 mm
Modo cortador/dispensador	112 mm	112 mm	112 mm	112 mm	112 mm
Cabezal de impresión	plano <sup>1</sup>	plano <sup>2</sup>	plano <sup>2</sup>	plano <sup>2</sup>	plano <sup>1</sup>
<b>Etiqueta</b>					
Etiquetas adhesivas/continuas	ren rollo o en zig-zag: papel, cartón, textil, materiales sintéticos				
Espesor máx. del material	220 g/m <sup>2</sup> (mayor bajo pedido)				
Anchura mín. de etiqueta	12 mm				
Altura mín. de etiqueta					
Estándar	5 mm				
Modo cortador/dispensador	15 mm				
Largo máx. de etiqueta	6000 mm	6000 mm	3000 mm	1000 mm	3000 mm
Diámetro máx. del rollo					
Rebobinador interno	180 mm				
Bobinador interno	-				
Diámetro interior del rollo	40 mm / 75 mm (opción)				
Rebobinado de las etiquetas	exterior o interior				
Sensor de etiquetas	transmisión y reflexión inferior				
<b>Ribbon</b>					
Sentido de rebobinado	exterió o interior				
Diámetro interior	25,4 mm / 1"				
Diámetro máx. del rollo	Ø 80 mm				
Largo máximo	450 m				
Ancho máximo	110 mm				
<b>Texto</b>					
Tipos de letra	6 fuentes bitmap   8 fuentes vectoriales/TrueType   6 fuentes proporcionales   otras fuentes bajo pedido				
<b>Códigos de barra</b>					
Códigos de barra 1D	CODABAR, Code 128, Code 2/5 interleaved, Code 39, Code 39 extended, Code 93, EAN 13, EAN 8, EAN ADD ON, GS1-128, Identcode, ITF 14, Leitcode, Pharmacode, PZN 7 Code, PZN 8 Code, UPC-A, UPC-E				
Códigos de barra 2D	Aztec Code, CODABLOCK F, DataMatrix, GS1 DataMatrix, MAXICODE, PDF 417, QR Code				
Códigos de barra GS1	GS1 DataBar Expanded, GS1 DataBar Limited, GS1 DataBar Omnidirectional, GS1 DataBar Stacked, GS1 DataBar Stacked Omnidirectional, GS1 DataBar Truncated				
<b>Dimensiones</b>					
ancho x alto x largo	236 x 238 x 374 mm				
<b>Peso</b>					
Peso	11 kg				
<b>Puertos</b>					
Serie	RS-232C (máx. 115.200 baudios)				
USB	2.0 High Speed Slave				
Ethernet	10/100 Base T, LPD, RawIP-Printing, DHCP, HTTP, FTP				
2 x USB Host	en la parte posterior para: teclado, memoria USB				
<b>Condiciones operativas</b>					
Tensión nominal	110 ... 230 V AC / 50-60 Hz				
Consumo	275 VA				
Corriente nominal	2,5 A				
Temperatura de funcionamiento	5 ... 35 °C				
Humedad máx. atmosférica	80 % (sin condensación)				

<sup>1</sup> = impresión térmica directa . <sup>2</sup> = impresión por transferencia térmica

# Compa V

## Elevada diversidad de uso en un diseño nuevo



### Destacado

- > Mayor tamaño del rollo de etiquetas con un diámetro hasta 205 mm
- > Velocidad de impresión hasta 300 mm/s
- > Mantenimiento y operación muy simple
- > Pantalla gráfica más grande con iluminación de fondo de color blanco
- > Puertos Serie, LAN y USB
- > Ranura de expansión Para tarjeta SD
- > Sistema de doble sensor

### Optione

- > Cortador „Rotativo“
- > Dispensador
- > E/S Dispensador
- > Rebobinador interno
- > Rebobinador externo
- > Aplicador neumático

### Cortador „Rotativo“



### Dispensador



### Rebobinador externo



	Compa V 103/8	Compa V 104/8	Compa V 106/12	Compa V 106/24	Compa V 108/12	Compa V 162/12
<b>Impresión</b>						
Resolución	203 dpi	203 dpi	300 dpi	600 dpi	300 dpi	300 dpi
Velocidad máx. de impr	300 mm/s	300 mm/s	300 mm/s	150 mm/s	300 mm/s	250 mm/s
Ancho de impresión	104 mm	104 mm	105,7 mm	105,6 mm	108,4 mm	162,6 mm
Ancho máx. de etiqueta	120 mm	120 mm	120 mm	120 mm	120 mm	180 mm
Principio de impresión	TT/TD <sup>1</sup>	TT <sup>2</sup>	TT <sup>2</sup>	TT <sup>2</sup>	TT/TD <sup>1</sup>	TT/TD <sup>1</sup>
<b>Etiquetas</b>						
Etiquetas en rollo o en zig-zag	Rollen oder Leporello, Papier, Karton, Textil, Kunststoff					
Máx. espesor del material	220 g/m <sup>2</sup> (mayor bajo pedido))					
Ancho mín. de etiqueta	20 mm					46 mm
Ancho mín. del papel soporte	25 mm					50 mm
Altura mín. de etiqueta	5 mm					5 mm
Estándar	5 mm					5 mm
Modo cortador / dispensador	15 mm					25 mm
Largo máx. de etiqueta	6000 mm					
Estándar	200 mm					
Modo dispensador	6000 mm	6000 mm	3000 mm	750 mm	3000 mm	2000 mm
Modo dispensador	200 mm	200 mm	200 mm	200 mm	200 mm	200 mm
Diámetro máx. de rollo	205 mm					
Diám. interior del rollo de eti.	Ø 40 mm					
Estándar	Ø 38,1 bis 76 mm (posibilidad de añadir adaptadores)					
Dimensiones adicionales	Ø 38,1 bis 76 mm (posibilidad de añadir adaptadores)					
Rebobinado de etiquetas	exterior o interior					
Sensor de etiquetas	Transmisión y reflexión inferior					
<b>Ribbon</b>						
Sentido de rebobinado	exterior o interior					
Diámetro interior	25,4 mm / 1"					
Diámetro máx. de rollo	Ø 90 mm					
Largo máx.	600 m					
Ancho máx.	114 mm					170 mm
<b>Rebobinador interno para impresoras con dispensador</b>						
Diámetro exterior	142 mm					
Diámetro interno	Ø 40 mm					
Diámetro interno	außen					
<b>Escritura / Códigos de barra</b>						
Tipos de letra	6 Fuentes Bitmap   8 Fuentes Vectoriales/TrueType   6 Fuentes proporcionales   Otras fuentes bajo pedido					
Códigos de barra 1D	CODABAR, Code 128, Code 2/5 interleaved, Code 39, Code 39 extended, Code 93, EAN 13, EAN 8, EAN ADD ON, GS1-128, Identcode, ITF 14, Leitcode, Pharmacode, PZN 7 Code, PZN 8 Code, UPC-A, UPC-E					
Códigos de barra 2D	Aztec Code, CODABLOCK F, DataMatrix, GS1 DataMatrix, MAXICODE, PDF 417, QR Code					
Códigos compuestos	GS1 DataBar Expanded, GS1 DataBar Limited, GS1 DataBar Omnidirectional, GS1 DataBar Stacked, GS1 DataBar Stacked Omnidirectional, GS1 DataBar Truncated					
<b>Dimensiones (mm)</b>						
Ancho x alto x largo	252 x 288 x 460					312 x 288 x 460
Peso	10 kg					14 kg
<b>Puertos</b>						
Serie	RS-232C (bis 115.200 Baud)					
USB	2.0 High Speed Slave					
Ethernet	10/100 Base T, LPD, RawIP-Printing, DHCP					
2 x USB Host	en la parte posterior para: teclado, memoria USB					
<b>Condiciones operativas</b>						
Tensión nominal	110 ... 240 V AC / 50-60 Hz					
Temperatura	200 VA					
Corriente nominal	2,5 A					
Temperatura de	5 ... 35 °C					
Humedad máx. atmosférica	max. 85 % (sin condensación (USB Hub))					

<sup>1</sup> = Transferencia térmica / térmica directa . <sup>2</sup> = Transferencia térmica

# Vario III

## La impresora más vendida, y en su tercera generación



### Destacado

- > Pantalla táctil de 7"
  - Variante con pantalla gráfica LCD y teclado<sup>1</sup>
- > Bobinador interno (máx Ø 100 mm)
- > Puerto USB, Serie y Paralelo
- > Unicode compatible para aplicaciones a varias lenguas
- > Modo autónomo
- > Ranura para una tarjeta Compact Flash

### Opciones

- > Escáner de códigos de barras
- > Puerto WLAN 802.11 b/g
- > E/S Dispensador
- > Cortador "Guillotina"
- > Dispensador

<sup>1</sup> Se trata de dos dispositivos independientes.

### Cortador "Guillotina"



### Dispensador



### Pantalla táctil



	Vario III 103/8 T	Vario III 104/8	Vario III 107/12	Vario III 107/24	Vario III 108/12 T
<b>Impresión</b>					
Resolución	203 dpi	203 dpi	300 dpi	600 dpi	300 dpi
Velocidad máx. de impresión	250 mm/s	250 mm/s	250 mm/s	100 mm/s	250 mm/s
Ancho máx. de impresión	104 mm	104 mm	105,7 mm	105,7 mm	108,4 mm
Ancho máx. de etiqueta	110 mm	110 mm	110 mm	110 mm	110 mm
Cabezal de impresión	plano <sup>1</sup>	plano <sup>2</sup>	plano <sup>2</sup>	plano <sup>2</sup>	plano <sup>1</sup>
<b>Etiqueta</b>					
Etiquetas adhesivas/continuas	en rollo o en zig-zag: papel, cartón, textil, materiales sintéticos				
Espesor máx. del material	220 g/m <sup>2</sup> (mayor bajo pedido)				
Anchura mín. de etiqueta	15 mm				
Altura mín. de etiqueta	6 mm				
Estándar	15 mm				
Modo cortador/dispensador					
Largo máx. de etiqueta	6000 mm	6000 mm	3000 mm	1000 mm	3000 mm
Diámetro máx. del rollo	200 mm				
Rebobinador interno	100 mm				
Bobinador interno					
Diámetro interior del rollo	40 mm / 75 mm (opción)				
Rebobinado de las etiquetas	exterior o interior				
Sensor de etiquetas	transmisión				
Estándar	reflexión inferior o superior				
Opción					
<b>Ribbon</b>					
Sentido de rebobinado	exterior o interior				
Diámetro interior	25,4 mm / 1"				
Diámetro máx. del rollo	Ø 80 mm				
Largo máximo	450 m				
Ancho máximo	110 mm				
<b>Texto</b>					
Tipos de letra	6 fuentes bitmap   8 fuentes vectoriales/TrueType   6 fuentes proporcionales   otras fuentes bajo pedido				
<b>Códigos de barra</b>					
Códigos de barra 1D	CODABAR, Code 128, Code 2/5 interleaved, Code 39, Code 39 extended, Code 93, EAN 13, EAN 8, EAN ADD ON, GS1-128, Identcode, ITF 14, Leitcode, Pharmacode, PZN 7 Code, PZN 8 Code, UPC-A, UPC-E				
Códigos de barra 2D	Aztec Code, CODABLOCK F, DataMatrix, GS1 DataMatrix, MAXICODE, PDF 417, QR Code				
Códigos de barra GS1	GS1 DataBar Expanded, GS1 DataBar Limited, GS1 DataBar Omnidirectional, GS1 DataBar Stacked, GS1 DataBar Stacked Omnidirectional, GS1 DataBar Truncated				
<b>Dimensiones</b>					
ancho x alto x largo	230 x 310 x 450 mm				
<b>Peso</b>					
Peso	16 kg				
<b>Puertos</b>					
Serie	RS-232C (máx. 115.200 baudios)				
Paralelo	SPP				
USB	2.0 High Speed Slave				
Ethernet	10/100 Base T, LPD, RawIP-Printing, DHCP, HTTP, FTP				
WLAN (opción)	módulo 802.11 b/g/n WEP, WPA, WPA-PSK, WPA2, WPA2-PSK, EAP				
<b>Condiciones operativas</b>					
Tensión nominal	110 ... 230 V AC / 50-60 Hz				
Consumo máx.	150 VA				
Temperatura de funcionamiento	5 ... 35 °C				
Humedad máx. atmosférica	80 % (sin condensación)				

<sup>1</sup> = impresión térmica directa . <sup>2</sup> = impresión por transferencia térmica

# Spectra II

## Rendimiento de alta velocidad en la segunda generación



### Destacado

- > Pantalla táctil de 6,5"  
Variante con pantalla gráfica LCD y teclado<sup>1</sup>
- > Velocidad de impresión hasta 350 mm/s
- > Diseño compacto
- > Ahorrador cinta transferencia

### Opciones

- > Cortador "Rotativo"
- > Dispensador
- > Roll-to-Roll
- > Rebobinador interno
- > Rebobinador externo

<sup>1</sup> Se trata de dos dispositivos independientes.

### Cortador "Rotativo"



### Dispensador



### Rebobinador interno



	Spectra II 103/8 (104/8)	Spectra II 106/12	Spectra II 106/24	Spectra II 107/12	Spectra II 108/12	Spectra II 160/12	Spectra II 162/12	Spectra II 216/12
<b>Impresión</b>								
Resolución	200 dpi	300 dpi	600 dpi	300 dpi	300 dpi	300 dpi	300 dpi	300 dpi
Velocidad máx. de impresión	350 mm/s	350 mm/s	100 mm/s	350 mm/s	350 mm/s	300 mm/s	300 mm/s	200 mm/s
Ancho máx. de impresión	104 mm	105,7 mm	105,6 mm	106,6 mm	108,4 mm	160 mm	162,6 mm	216,8 mm
Ancho máx. de etiqueta	116 mm	116 mm	116 mm	116 mm	116 mm	176 mm	176 mm	226 mm
Cabezal de impresión	Flat Type <sup>1+2</sup>	Flat Type <sup>2</sup>	Flat Type <sup>2</sup>	Corner Type <sup>2</sup>	Flat Type <sup>1+2</sup>	Corner Type <sup>2</sup>	Flat Type <sup>1+2</sup>	Flat Type <sup>1+2</sup>
<b>Etiqueta</b>								
Etiquetas adhesivas/continuas	en rollo o en zig-zag: papel, cartón, textil, materiales sintéticos							
Espesor máx. del material	220 g/m <sup>2</sup> (mayor bajo pedido)							
Anchura mín. de etiqueta	15 mm	15 mm	15 mm	15 mm	15 mm	50 mm	50 mm	100 mm
Altura mín. de etiqueta	Estándar 6 mm Modo cortador/dispensador 25 mm							
Largo máx. de etiqueta	6000 mm	3000 mm	750 mm	3000 mm	3000 mm	2000 mm	2000 mm	1000 mm
Diámetro máx. del rollo	200 mm							
Rebobinador interno	200 mm (opción)							
Diámetro del rollo	40 mm / 75 mm (opción)							
Rebobinado de las etiquetas	exterior o interior							
Sensor de etiquetas	Estándar transmisión y reflexión inferior Opción transmisión y reflexión superior, luz ultrasónica							
<b>Ribbon</b>								
Sentido de rebobinado	exterior o interior							
Diámetro interior	25,4 mm / 1"							
Diámetro máx. del rollo	Ø 90 mm							
Largo máximo	450 m							
Ancho máximo	110 mm	110 mm	110 mm	110 mm	110 mm	163 mm	170 mm	220 mm
<b>Texto</b>								
Tipos de letras	6 fuentes bitmap   8 fuentes vectoriales/TrueType   6 fuentes proporcionales   otras fuentes bajo pedido							
<b>Códigos de barras</b>								
Códigos de barras 1D	CODABAR, Code 128, Code 2/5 interleaved, Code 39, Code 39 extended, Code 93, EAN 13, EAN 8, EAN ADD ON, GS1-128, Ident-code, ITF 14, Leitcode, Pharmacode, PZN Code, UPC-A, UPC-E							
Códigos de barras 2D	Aztec Code, CODABLOCK F, DataMatrix, GS1 DataMatrix, MAXICODE, PDF 417, QR Code							
Códigos de barra GS1	GS1 DataBar Expanded, GS1 DataBar Limited, GS1 DataBar Omnidirectional, GS1 DataBar Stacked, GS1 DataBar Stacked Omnidirectional, GS1 DataBar Truncated							
<b>Dimensiones</b>								
ancho x alto x largo	287 x 380 x 503 mm	287 x 380 x 503 mm	287 x 380 x 503 mm	287 x 380 x 503 mm	287 x 380 x 503 mm	337 x 380 x 503 mm	337 x 380 x 503 mm	387 x 380 x 503 mm
<b>Peso</b>								
Peso	19 kg	19 kg	19 kg	19 kg	19 kg	21 kg	21 kg	28 kg
<b>Puertos</b>								
Serie	RS-232C (máx. 115200 baudios)							
Paralelo	SPP							
USB	2.0 High Speed Slave							
Ethernet	10/100 Base T, LPD, RawIP-Printing, DHCP, HTTP, FTP							
WLAN (opción)	módulo 802.11 b/g/n WEP, WPA, WPA-PSK, WPA2, WPA2-PSK, EAP							
<b>Condiciones operativas</b>								
Tensión nominal	110 ... 230 V AC / 50 - 60 Hz							
Consumo	300 VA							
Corriente nominal	2,7 A							
Temperatura funcionamiento	5 ... 35 °C							
Humedad máx. atmosférica	80 % (sin condensación)							

<sup>1</sup> = impresión térmica directa . <sup>2</sup> = impresión por transferencia térmica



Aplicador de etiquetas 

Ahorrador cinta transferencia 

Escáner de códigos de barras 

Cabezal de impresión térmica 

Pantalla Táctil 

WLAN 

Config Tool 

Labelstar Office 

NiceLabel 

Distribuidor local

**Delegaciones:**

**Oficina Baviera**

Marienplatz 8a . 83043 Bad Aibling  
Phone +49 8061 3498888 . Fax +49 8061 3499127 . [rstreck@carl-valentin.de](mailto:rstreck@carl-valentin.de)

**Oficina España**

Calle Historiador Vedia, 14 5ºB . 15004 La Coruña  
Phone +34 881 103163 . Mobile +34 609022241 . [mllano@carl-valentin.es](mailto:mllano@carl-valentin.es)

**Oficina Suiza**

Swiss Business Haus . Moosäckerstraße 75 . 8105 Regensdorf  
Phone +41 61 9739641 . Mobile +41 79 7448436 . [info@carl-valentin.ch](mailto:info@carl-valentin.ch)



Carl Valentin GmbH  
Neckarstraße 78–86 u. 94  
78056 Villingen-Schwenningen  
Phone +49 7720 9712-0 . Fax +49 7720 9712-9901  
[info@carl-valentin.de](mailto:info@carl-valentin.de) . [www.carl-valentin.de](http://www.carl-valentin.de)

