

CARTUCHOS TIJ

Los cartuchos de Tecfil están específicamente diseñados para la identificación y la codificación del producto y para aplicaciones de marcado. Proporcionan un rendimiento mejorado con tintas solventes de secado rápido y con grabados sobre sustratos difíciles, ofreciendo una mayor distancia de proyección.

Inteligencia incorporada:

- Autenticación
- Datos de tinta
- Datos de cartucho



Especificaciones técnicas del cartucho

- **Impresión más rápida:** Con el cartucho mejorado, se obtiene una gran calidad a una mayor velocidad de impresión.
- **Mayor distancia de proyección:** El cartucho ofrece una alta distancia de proyección y puede utilizarse para imprimir sobre una amplia gama de materiales y sustratos sin necesidad de contacto con estos.
- **Beneficios de una seguridad integrada:** La inteligencia integrada en los cartuchos ofrece al usuario final control sobre los datos de la tinta y del cartucho.

Tipo de cartucho	Cartucho Tecfil
Resolución	Superior a 600dpi (recomendado 300dpi)
Boquilla	300
Franja de impresión	12,7 mm (0,5 inch)
Distancia de tiro	Depende del tipo de tinta
Frecuencia máxima de disparo	18 kHz (depende del tipo de tinta)
Número de patillas interconexión	52
Tarjeta electrónica	Sí

¿Necesita su cartucho una limpieza?



Cartucho sucio



Cartucho limpio

Si el estado del cabezal se muestra como en la foto no 1, requiere limpieza.

Limpieza del cabezal de impresión

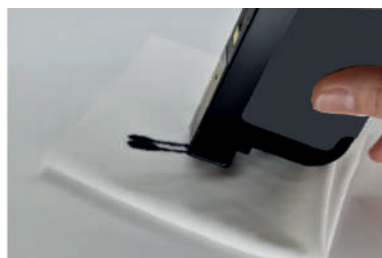
Utilizar un paño sin fibra humedecido con nuestro producto limpiador-regenerador (base agua o solvente, según corresponda la base química de la tinta). Colocar el cabezal de impresión hacia abajo y presionarlo suavemente contra el paño para permitir que expulse tinta.

Nota importante: Para evitar la obstrucción de los inyectores, utilice un paño sin fibra; para evitar daño en los inyectores, no haga excesiva fuerza al presionar el cartucho contra el paño.

Deshacerse de las boquillas

Si su cartucho de tinta permanece inactivo durante un tiempo, debe poner el clip y realizar el procedimiento de limpieza mencionado arriba. Después debe imprimir algún texto o gráfico en alta resolución (600ppi o más), ya que resoluciones más altas provocan más movimiento de los inyectores y, por tanto, mayor expulsión de tinta.

Nota importante: No agitar el cartucho ya que la presión de la tinta podría dañar los inyectores.



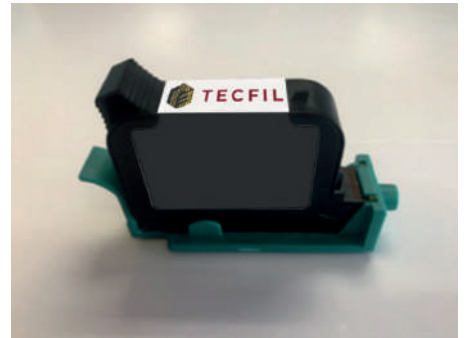
Distancia del cabezal de impresión al sustrato

Para un mejor resultado en la calidad de impresión, mantener una distancia entre el cabezal de impresión y el sustrato de entre 1,0 mm. y 1,50 mm.

Distancia del cabezal de impresión al sustrato

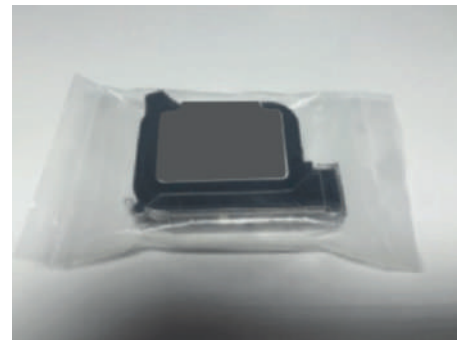
Si el almacenamiento es inferior a dos días: Extraer el cartucho de la impresora y colocar el clip. Dejar el cartucho en forma vertical.

Para volver a trabajar con dicho cartucho, debe limpiarlo siguiendo los pasos mencionados anteriormente. Si la calidad de impresión no es óptima, debe purgar el cartucho e imprimir algún texto en alta resolución (600dpi o más).



Si el almacenamiento es superior a tres días: Colocar el clic al cartucho y dejarlo tumbado. Evitar el contacto con la luz directa. La temperatura óptima de almacenaje es entre 14oC – 40oC (57F – 104F).

Es recomendable limpiar y purgar el cartucho antes de su próximo uso.



TECFIL

enricmartinez@tecfil.es

+34 659 49 51 99

www.tecfil.net

Girona, 17007